

INFOS COVID-19

REPRISE ENTRAINEMENTS

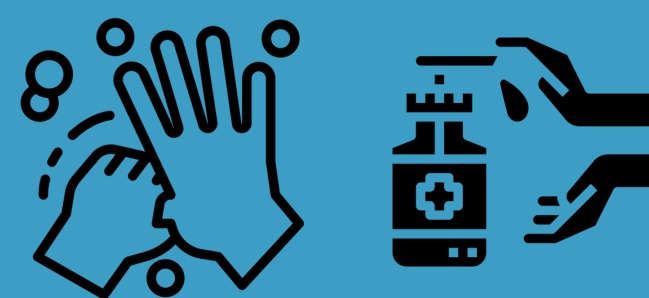


Pour les parents de joueurs et les joueurs

✓ Remplir, signer et nous remettre le document concernant le protocole de retour au jeu transmis par les coachs ou disponible sur la 1ere séance



✓ Se laver les mains avant l'arrivée au Gymnase et se désinfecter les mains avant le début de l'entraînement (Gel Hydroalcoolique)



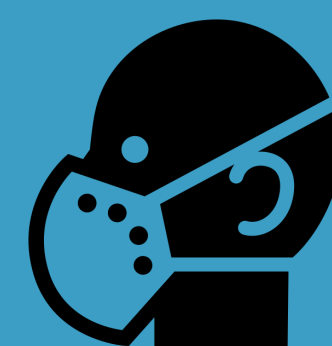
✓ Chaque joueur doit arriver et repartir en tenue. Les vestiaires sont fermés.



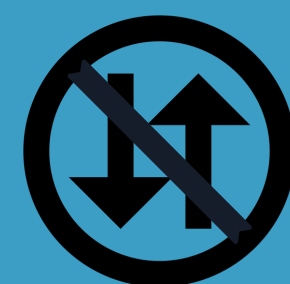
✓ Chaque Joueur doit avoir sa propre Gourde remplie et identifiée.



✓ Entrée dans le Gymnase et à la Halle avec un masque obligatoire pour les enfants de plus de 11 ans à retirer uniquement pour les joueurs sur les terrains



✓ Respecter le sens d'entrée et de sortie et le sens de circulation indiqué. Ne pas entrer par la porte du Club House.



✓ Les parents des joueurs ne sont pas autorisés à assister aux entraînements (sauf pour les séances d'essais et cas soumis à autorisation préalable)

